

完封[®]シリーズ

密閉方式の洗浄をお勧め致します。



**洗浄・乾燥の
自動搬送システム**

1槽式超音波蒸気洗浄装置

密閉方式のため環境に優しく、
洗浄液のコスト削減で経済効果が可能です。

PAT.

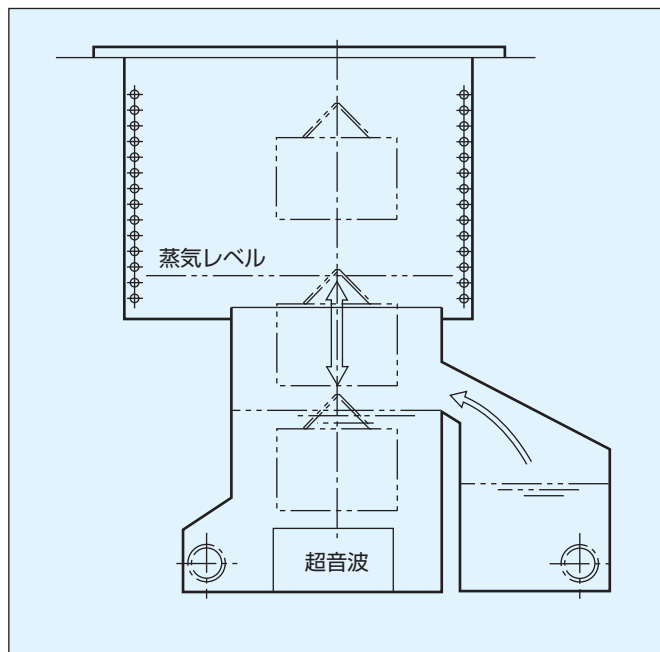
洗浄液の自動再生が可能です。



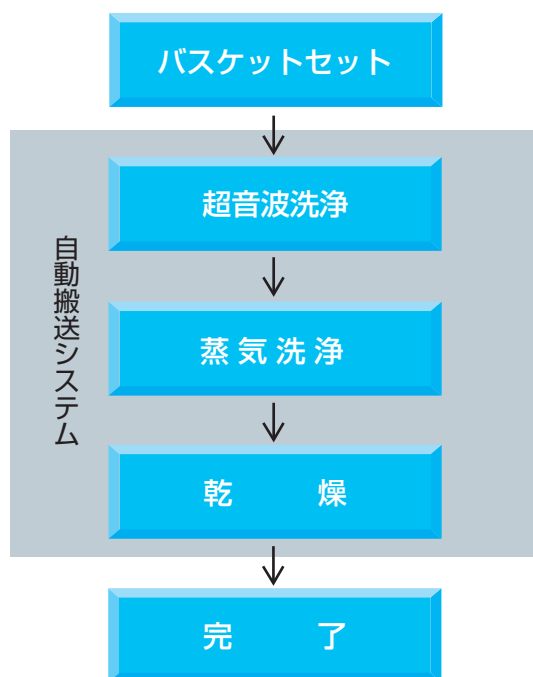
株式会社 **ワールド機工**

1 槽式 超音波蒸気 洗浄装置

本装置は、密閉槽内の各工程（洗浄、蒸気洗浄、乾燥）を自動搬送します。また、洗浄液の再生利用が可能のため、洗浄のランニングコストを削減することができます。作業面を低くし（階段なし）、作業が容易にできる構造にしました。



洗浄工程



特長

- 密閉構造のため、人体への影響がなく安全です。
- 外部に洗浄液や蒸気が漏れないため環境にやさしい。
- 洗浄液の再生利用が可能のため、洗浄コストを大幅に削減できます。
- 操作は、タッチパネル方式のため、簡単で保守も容易です。

用途実績

- ハイブリッド ● 基板 ● 各種モジュール ● 樹脂成型品
- ガラス ● レンズ ● 通信・伝送部品 ● プリンター部品
- 精密加工品 ● 精密プレス品

仕様

型 式	ASV1 - 3535
外 形 寸 法	1500(+800)W × 950 D × 1700 H mm
バスケット	250 × 250 × 200(150 H) mm
電 源	3相、220V、50A
エ ア ー	φ 8 メスエアチューブ (0.4MPa 以上)

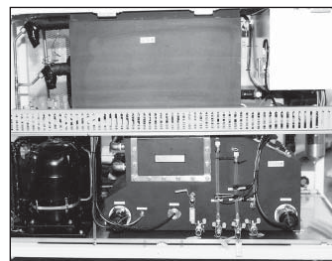
● 液漬け 150H は作業面 1000mm です。

使用可能洗浄液

フッ素系洗浄剤、臭素系洗浄剤
HFC、HFE、ABZOL

- 機能オプション：液面への突入時における浮きの防止対策
 - 液面突入時の超スローダウン
 - 3 段速度制御
- お客様の選択：● 超音波洗浄 ● 蒸気洗浄のみ

メンテナンス性を配慮した構造
(操作側下部より)



発売元

製造元

 株式会社 **ワールド機工**
http://www.world-kiko.co.jp

本 社：〒 359-1167 埼玉県所沢市林 2 - 131
TEL(04)2947-6181(代) FAX(04)2947-6182